

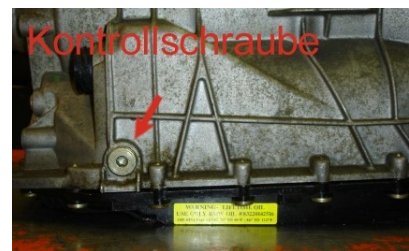
6 Gang Automatikgetriebe von ZF 6HP26



BMW	Jaguar
3er E90 5er E60 7er E65	XK8 XKR S- Type XJ8 XJR

Befüllung eines überholten Automatikgetriebes und Ölstandkontrolle Ölkontrolle immer bei laufendem Motor!

- Vor dem Starten ca. 5 Liter Automatiköl auffüllen.
- Motor starten!
- Kontrollschraube herausdrehen und Öl auffüllen, bis es aus der Kontrollschraube heraus läuft. Kontrollschraube befindet sich auf der rechten Seite im hinteren Bereich des Getriebes.
- Bei Neubefüllung, Gänge nochmals durchschalten und Kontrolle wiederholen.
- Getriebeöltemperatur nicht über 50° C.



Füllmengen und Spezifikationen

	Neubefüllung	Ölwechsel	Spezifikationen
Automatik	ca. 9,5 - 10 L	ca. 4,5 l / kein Ölwechsel vorgeschrieben! Wir empfehlen den ersten bei 100.000 km. und danach alle 60.000 km	ZF Lifeguardfluid 6 Shell M-1375.4 BMW NR. 8322 0142 516 Audi G 055 005 A2 Ravenol ATF 6HP fluid

* Alle Angaben ohne Gewähr. Füllmengen, Kontrollverfahren und Spezifikationen stammen aus unserer täglichen Praxis und müssen nicht mit den Angaben der Hersteller übereinstimmen. Insbesondere bei der Empfehlungen der Ölsorte übernehmen wir keinerlei Haftung, auch dann nicht, wenn sich versehentlich Fehler eingeschlichen haben sollten. Im Zweifel und zu Ihrer Sicherheit sollten Sie die Angaben beim Hersteller überprüfen lassen.